

Manuál upgrade SW Estyma

Při prvním použití je potřeba nainstalovat driver „ST-LINK/V2 USB driver“ a „STM32 ST-LINK utility“ které jsou dostupné na adrese:

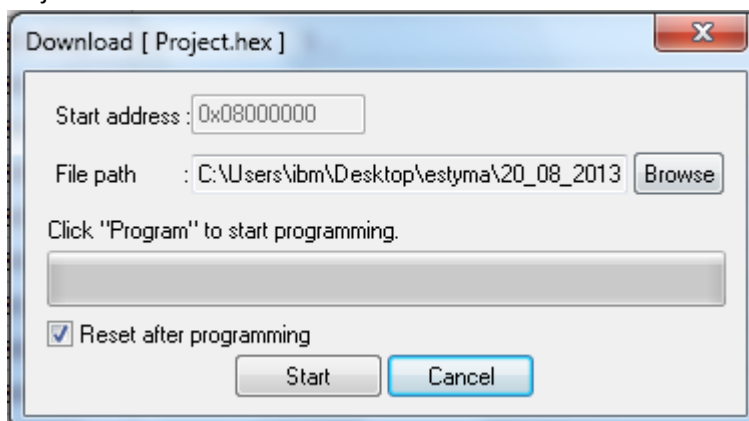
<http://www.st.com/web/catalog/tools/FM146/CL1984/SC724/SS1677/PF251168?sc=internet/evalboard/product/251168.isp>

Dále nebo při opakovaném upgrade SW

1. Sundáme kryt zadní strany displeje
2. Připravíme si programovací kabel ST-Link/V2 (METRO145)
3. Konec plochého kabelu připojíme ze zadní strany na svorkovnici označenou „JTAG“



4. Druhý konec – kabel USB připojíme do PC
5. Spustíme „STM32 ST-LINK Utility“
6. Zvolíme File → Open file...
7. Vybereme umístění souboru *.hex v počítači
8. Zvolíme Target → Connect
9. Zvolíme Target → Program & Verify... (CTRL+P)
10. Objeví se okno



11. Klikneme na „Start“
12. SW se začne aktualizovat
13. Po úplném dokončení update zvolíme Target → Disconnect (CTRL+D)
14. Odpojíme programovací kabel a nasadíme kryt zpět
15. Update je hotov